



Quadros de Distribuição Industrial

- :: Equipados com estrutura perfilada (chassi) para colocação de equipamento elétrico;
- :: Para montagem saliente ou embutir;
- :: Portas opacas ou transparentes;
- :: Painéis frontais com rasgos para acesso aos comandos da aparelhagem, comportando de 12 a 324 módulos;
- :: Interiormente são equipadas com espelhos opacos ou com rasgos de acordo com a aparelhagem a colocar;

CARACTERÍSTICAS

- :: Intensidade máxima de 630A;
- :: Construção de acordo com EN 60529, EN 50102, EN 62208, com equivalência à classe II de acordo com as RTIEBT;
- :: Pintura epoxy poliéster cinza claro RAL 7035 (cor standard);
- :: Fabricados em chapa de aço laminado a frio (material standard), aço inox ou alumínio;
- :: IP30, 43, 54 ou 66;
- :: IK09 ou 10;

Industrial Distribution Cabinets

- :: Equipped with a profiled structure (chassis) for placement electrical equipment;
- :: For surface mounting or imbuing;
- :: Opaque or transparent doors;
- :: Front panels with slots for access to commands, comprising 12 to 324 modules;
- :: Inside are equipped with opaque panels or cut according to the apparatus to be put;

FEATURES

- :: Maximum intensity of 630A;
- :: Construction in accordance with EN 60529, EN 50102, EN 62208, with the equivalence class II according to RTIEBT;
- :: Epoxy polyester light grey paint RAL 7035 (standard color);
- :: Made from mild steel plate (standard material), stainless steel or aluminium;
- :: IP30, 43, 54 or 66;
- :: IK09 or 10;

QUADROS DE DISTRIBUIÇÃO INDUSTRIAL INDUSTRIAL DISTRIBUTION CABINETS

REFERÊNCIA REFERENCE				MÓDULOS MODULES	A x L x P H x W x D
IP30	IP43	IP54	IP66		
EIB 1620007	EIB 1620099	EIB 1620119	EIB 2620253	12 (1X12)	242X364X160
EIB 1620009	EIB 1620100	EIB 1620120	EIB 2620254	24 (2X12)	417X364X160
EIB 1620011	EIB 1620101	EIB 1620121	EIB 2620255	36 (2X18)	417X472X160
EIB 1620012	EIB 1620102	EIB 1620122	EIB 2620256	36 (3X12)	592X364X160
EIB 1620014	EIB 1620103	EIB 1620123	EIB 2620257	54 (3X18)	592X472X160
EIB 1620015	EIB 1620104	EIB 1620124	EIB 2620258	72 (4X18)	767X472X160
EIB 1620016	EIB 1620105	EIB 1620125	EIB 2620259	96 (4X24)	767X580X160
EIB 1620017	EIB 1620106	EIB 1620126	EIB 2620260	90 (5X18)	944X472X190
EIB 2620150	EIB 2620163	EIB 2620189	EIB 2620261	90 (5X18)	944X472X235
EIB 1620018	EIB 1620107	EIB 1620127	EIB 2620262	120 (5X24)	944X580X190
EIB 2620151	EIB 2620164	EIB 2620190	EIB 2620263	120 (5X24)	944X580X235
EIB 1620020	EIB 1620109	EIB 1620129	EIB 2620264	150 (5X30)	944X688X190
EIB 2620152	EIB 2620165	EIB 2620191	EIB 2620265	150 (5X30)	944X688X235
EIB 1620021	EIB 1620110	EIB 1620130	EIB 2620266	108 (6X18)	1118X472X190
EIB 2620153	EIB 2620166	EIB 2620192	EIB 2620267	108 (6X18)	1118X472X235
EIB 1620022	EIB 1620111	EIB 1620131	EIB 2620268	144 (6X24)	1118X580X190
EIB 2620154	EIB 2620167	EIB 2620193	EIB 2620269	144 (6X24)	1118X580X235
EIB 1620024	EIB 1620113	EIB 1620133	EIB 2620270	180 (6X30)	1118X688X190
EIB 2620155	EIB 2620168	EIB 2620194	EIB 2620271	180 (6X30)	1118X688X235
EIB 1620025	EIB 1620114	EIB 1620134	EIB 2620272	216 (6X36)	1118X796X190
EIB 2620156	EIB 2620169	EIB 2620195	EIB 2620273	216 (6X36)	1118X796X235
EIB 1620193	EIB 1620185	EIB 1620189	EIB 2620274	210 (7X30)	1293X688X190
EIB 2620157	EIB 2620170	EIB 2620196	EIB 2620275	210 (7X30)	1293X688X235
EIB 1620194	EIB 1620186	EIB 1620190	EIB 2620276	252 (7X36)	1293X796X190
EIB 2620158	EIB 2620171	EIB 2620197	EIB 2620277	252 (7X36)	1293X796X235
EIB 1620195	EIB 1620187	EIB 1620191	EIB 2620278	240 (8X30)	1468X688X190
EIB 2620159	EIB 2620172	EIB 2620198	EIB 2620279	240 (8X30)	1468X688X235
EIB 1620196	EIB 1620188	EIB 1620192	EIB 2620280	288 (8X36)	1468X796X190
EIB 2620160	EIB 2620173	EIB 2620199	EIB 2620281	288 (8X36)	1468X796X235
EIB 2620161	EIB 2620174	EIB 2620200	EIB 2620282	270 (9X30)	1643X688X235
EIB 2620162	EIB 2620175	EIB 2620201	EIB 2620283	324 (9X36)	1643X796X235

Quadros constituídos por: caixa base, porta opaca (IP43, 54 e 66), flanges, perfil para fixação de espelhos (superior, inferior e lateral), espelhos, chassi (perfil vertical, suporte de equipamento modular, suporte de bornes, barra de terra, perfil horizontal para barra de neutro).

Cabinets consisting by: base box, opaque door (IP43, 54 e 66), closing plates, profile for fixing front panels (top, bottom and side), front panels, chassis (vertical profile, modular equipment holder, terminal blocks holder, earth bar, horizontal profile for neutral bar).

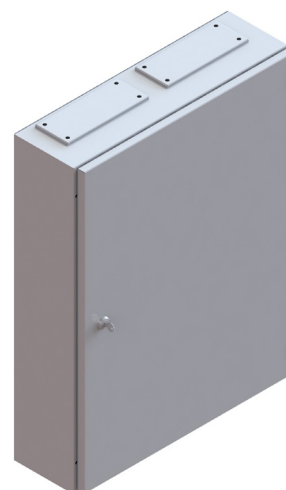


EIB 1620016

QUADROS DE DISTRIBUIÇÃO INDUSTRIAL COM PLATINE

INDUSTRIAL DISTRIBUTION CABINETS WITH MOUNTING PLATES

REFERÊNCIA REFERENCE			A x L x P H x W x D
IP43	IP54	IP66	
EIB 2620019	EIB 2620050	EIB 2620284	242X364X160
EIB 2620020	EIB 2620051	EIB 2620285	417X364X160
EIB 2620021	EIB 2620052	EIB 2620286	417X472X160
EIB 2620022	EIB 2620053	EIB 2620287	592X364X160
EIB 2620023	EIB 2620054	EIB 2620288	592X472X160
EIB 2620024	EIB 2620055	EIB 2620289	767X472X160
EIB 2620025	EIB 2620056	EIB 2620290	767X580X160
EIB 2620026	EIB 2620057	EIB 2620291	944X472X190
EIB 2620176	EIB 2620202	EIB 2620292	944X472X235
EIB 2620028	EIB 2620059	EIB 2620293	944X580X190
EIB 2620177	EIB 2620203	EIB 2620294	944X580X235
EIB 2620030	EIB 2620061	EIB 2620295	944X688X190
EIB 2620178	EIB 2620204	EIB 2620296	944X688X235
EIB 2620032	EIB 2620063	EIB 2620297	1118X472X190
EIB 2620179	EIB 2620205	EIB 2620298	1118X472X235
EIB 2620034	EIB 2620065	EIB 2620299	1118X580X190
EIB 2620180	EIB 2620206	EIB 2620300	1118X580X235
EIB 2620036	EIB 2620067	EIB 2620301	1118X688X190
EIB 2620181	EIB 2620207	EIB 2620302	1118X688X235
EIB 2620038	EIB 2620069	EIB 2620303	1118X796X190
EIB 2620182	EIB 2620208	EIB 2620304	1118X796X235
EIB 2620040	EIB 2620071	EIB 2620305	1293X688X190
EIB 2620183	EIB 2620209	EIB 2620306	1293X688X235
EIB 2620042	EIB 2620073	EIB 2620307	1293X796X190
EIB 2620184	EIB 2620210	EIB 2620308	1293X796X235
EIB 2620044	EIB 2620075	EIB 2620309	1468X688X190
EIB 2620185	EIB 2620211	EIB 2620310	1468X688X235
EIB 2620046	EIB 2620077	EIB 2620311	1468X796X190
EIB 2620186	EIB 2620212	EIB 2620312	1468X796X235
EIB 2620187	EIB 2620213	EIB 2620313	1643X688X235
EIB 2620188	EIB 2620214	EIB 2620314	1643X796X235



EIB 2620056

Quadros constituídos por: caixa base, porta opaca, flanges e platine.

Cabinets consisting by: base box, opaque door, closing plates and mounting plate.

Quadros de Distribuição Industrial com espaço para Limitador "EDP" e Contador

- :: De montagem mural, equipados ou não com porta;
- :: Portas opacas ou transparentes;
- :: Painéis frontais com rasgos para acesso aos comandos da aparelhagem, comportando de 20 a 105 módulos;
- :: Quando embutidos, são equipados com aro de remate;

CARACTERÍSTICAS

- :: Construção de acordo com EN 60529, EN 50102, EN 62208, com equivalência à classe II de acordo com as RTIEBT;
- :: Pintura epoxy poliéster cinza claro RAL 7035 (cor standard);
- :: Fabricados em chapa de aço laminado a frio (material standard), aço inox ou alumínio;
- :: IP30, 43, 54 ou 66;
- :: IK09 ou 10;

Industrial Distribution Cabinets equipped with space for Limiter "EDP" and Count

- :: Wall mounting, equipped with or without door;
- :: Opaque or transparent doors;
- :: Front panels with slots for access to commands, comprising 20 to 105 modules;
- :: When wall mounting, are equipped with the rim;

FEATURES

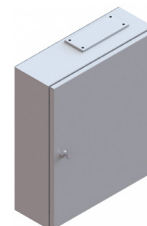
- :: Construction in accordance with EN 60529, EN 50102, EN 62208, with the equivalence class II according to RTIEBT;
- :: Epoxy polyester light grey paint RAL 7035 (standard color);
- :: Made from mild steel plate (standard material), stainless steel or aluminium;
- :: IP30, 43, 54 or 66;
- :: IK09 or 10;

QUADROS DE DISTRIBUIÇÃO INDUSTRIAL COM ESPAÇO PARA LIMITADOR "EDP" INDUSTRIAL DISTRIBUTION CABINETS WITH SPACE FOR LIMITER "EDP"

REFERÊNCIA REFERENCE				MÓDULOS MODULES	A x L x P H x W x D
IP30	IP43	IP54	IP66		
EIB 1620164	EIB 1620168	EIB 1620172	EIB 2620315	20 (2X10)	418X400X160
EIB 1620165	EIB 1620169	EIB 1620173	EIB 2620316	30 (3X10)	593X498X160
EIB 1620166	EIB 1620170	EIB 1620174	EIB 2620317	54 (3X18)	593X642X160
EIB 1620167	EIB 1620171	EIB 1620175	EIB 2620318	72 (4X18)	768X642X160

Quadros constituídos por: caixa base, porta (IP43, 54 e 66), flanges, perfil para fixação de espelhos (superior, inferior e lateral), espelhos e espelho limitador "EDP".

Cabinets consisting by: base box, door (IP43, 54 e 65), closing plates, profile for fixing front panels (top, bottom and side), front panels, front panel limiter "EDP".



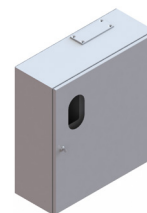
EIB 1620169

QUADROS DE DISTRIBUIÇÃO INDUSTRIAL COM ESPAÇO PARA LIMITADOR "EDP" E CONTADOR INDUSTRIAL DISTRIBUTION CABINETS WITH SPACE FOR LIMITER "EDP" AND COUNT

REFERÊNCIA REFERENCE				MÓDULOS MODULES	A x L x P H x W x D
IP30	IP43	IP54	IP66		
EIB 2620241	EIB 2620244	EIB 2620247	EIB 2620319	30 (3X10)	643X568X235
EIB 2620242	EIB 2620245	EIB 2620248	EIB 2620320	72 (4X18)	768X712X235
EIB 2620243	EIB 2620246	EIB 2620249	EIB 2620321	105 (5X21)	944X766X235

Quadros constituídos por: caixa base, porta (IP43, 54 e 66), flanges, perfil para fixação de espelhos (superior, inferior e lateral), espelhos e espelho limitador "EDP" e contador.

Cabinets consisting by: base box, door (IP43, 54 e 65), closing plates, profile for fixing front panels (top, bottom and side), front panels, front panel limiter "EDP" and count.



EIB 2620245