

tabela de preços

# 2014



# ÍNDICE

Tabela em vigor a partir de 7 de Julho de 2014.  
Esta tabela pode ser alterada sem aviso prévio.  
Aos preços indicados acresce o IVA à taxa legal em vigor.  
Versão TP 2014.1

## 01 ABRAÇADEIRAS



## 02 BUCINS | BOQUILHAS UNIÕES | BATENTES | PLACA DE PROTEÇÃO



## 03 ILUMINAÇÃO DE EMERGÊNCIA



## 04 CAIXAS PARA INSTALAÇÃO



## 05 CAIXAS DE CONTADOR



## 06 PORTINHOLAS | CAIXAS DE DISTRIBUIÇÃO



## 07 CAIXAS DE COLUNA | CAIXAS CA



## 08 CAIXAS BRES



## 09 PLACAS DE BORNE | BORNES BARRAMENTOS | ELÉCTRODOS DE TERRA



## 10 QUADROS



## 11 QUADROS ESPECIAIS QUADROS DE NÍVEL



## 12 QUADROS ICP



## 13 TELECOMUNICAÇÕES - ITED



## 14 TELECOMUNICAÇÕES - ATI - ITED



## 15 CAIXAS DE ÁGUA CAIXAS DE GÁS



## 16 ARMÁRIOS AP | ARMÁRIOS APM PLACAS DE MONTAGEM POLIESTER



## 17 BASES PORTA-FUSÍVEIS BUC NH BASE UNIPOLAR NH | TAMPAS DE VISITA TR



## 18 ACESSÓRIOS



## 19 ARMÁRIOS PARA CENTRALIZAÇÃO DE CONTADORES QUADROS DE COLUNA



## 20 ARMÁRIOS DE CONTAGEM INDIRETA PARA BAIXA TENSÃO ESPECIAL (BTE)



# ABRAÇADEIRAS

Referência	Designação	Preço	Uni/emb.
<b>abraçadeiras de aperto mecânico</b>			
01B105	Braçadeira simples 8/12mm	0,1088	1000
01B105-2	Braçadeira dupla 8/12mm	0,1944	500
01B105-2P	Braçadeira 105 dupla preta	0,1944	100
01B105-3	Braçadeira tripla 8/12mm	0,2262	500
01B105-3P	Braçadeira tripla 8/12mm preta	0,2262	100
01B105P	Braçadeira simples 8/12 mm preta	0,1088	100
01B106	Braçadeira simples 10/16mm	0,1705	1000
01B106-2	Braçadeira dupla 10/16mm	0,2126	500
01B106-2P	Braçadeira 106 dupla preta	0,2126	100
01B106-3	Braçadeira tripla 10/16mm	0,2848	250
01B106-3P	Braçadeira tripla 10/16mm preta	0,2848	100
01B106P	Braçadeira simples 10/16 mm preta	0,1705	100
01B107	Braçadeira simples 15/30mm	0,4353	500
01B107P	Braçadeira simples 15/30mm preta	0,4353	100
01B108	Braçadeira simples 30/40mm	0,9422	200
01B108P	Braçadeira simples 30/40mm preta	0,9422	100
01B109	Braçadeira simples 40/70mm	1,3434	50



**01B105**  
Braçadeira simples 8/12mm



**01B105-2**  
Braçadeira dupla 8/12mm

<b>abraçadeira clip polipropileno branco</b>			
01B12	Braçadeira clip 12mm	0,0853	100
01B16	Braçadeira clip 16mm	0,1104	100
01B20	Braçadeira clip 20mm	0,1342	100
01B25	Braçadeira clip 25mm	0,1955	100
01B32	Braçadeira clip 32mm	0,3671	50
01B40	Braçadeira clip 40mm	0,4273	50
01B50	Braçadeira clip 50mm	0,4649	50



**01B20**  
Braçadeira clip 20mm

<b>abraçadeira clip polipropileno creme</b>			
01BC16-CR	Braçadeira clip 16mm Creme	0,0663	400
01BC20-CR	Braçadeira clip 20mm Creme	0,0747	400
01BC25-CR	Braçadeira clip 25mm Creme	0,1305	400
01BC32-CR	Braçadeira clip 32mm Creme	0,1863	200
01BC40-CR	Braçadeira clip 40mm Creme	0,2716	160



**01BC16-CR**  
Braçadeira clip 16mm Creme

<b>abraçadeira clip polipropileno cinza</b>			
01BC16-CZ	Braçadeira clip 16mm Cinza	0,0663	400
01BC20-CZ	Braçadeira clip 20mm Cinza	0,0747	400
01BC25-CZ	Braçadeira clip 25mm Cinza	0,1305	400
01BC32-CZ	Braçadeira clip 32mm Cinza	0,1863	200
01BC40-CZ	Braçadeira clip 40mm Cinza	0,2716	160

# BUCINS | BOQUILHAS | UNIÕES | BATENTES | PLACA DE PROTEÇÃO



**05BU09-BR**  
Bucin PG09 mm Branco



**04BVD16**  
Boquilha flexível 16mm



União para tubo



**08PPC**  
Placa p/ protecção de cabos enterrados

Referência	Designação	Preço	Uni/emb.
<b>bucins branco</b>			
05BU07-BR	Bucin PG07 Branco	0,2480	100
05BU09-BR	Bucin PG09 Branco	0,3250	100
05BU11-BR	Bucin PG11 Branco	0,3340	100
05BU13,5-BR	Bucin PG13,5 Branco	0,4170	100
05BU16-BR	Bucin PG16 Branco	0,5810	100
05BU21-BR	Bucin PG21 Branco	0,8090	100

<b>bucins cinza</b>			
05BU07-CZ	Bucin PG07 Cinza	0,2480	100
05BU09-CZ	Bucin PG09 Cinza	0,3250	100
05BU11-CZ	Bucin PG11 Cinza	0,3340	100
05BU13,5-CZ	Bucin PG13,5 Cinza	0,4170	100
05BU16-CZ	Bucin PG16 Cinza	0,5810	100
05BU21-CZ	Bucin PG21 Cinza	0,8090	100
05BU29-CZ	Bucin PG29 Cinza	1,2320	50
05BU36-CZ	Bucin PG36 Cinza	2,0270	20
05BU42-CZ	Bucin PG42 Cinza	2,7020	20
05BU48-CZ	Bucin PG48 Cinza	3,1880	20

<b>batentes</b>			
05TP09-CZ	Tampão IP68 PG9 Cinza	0,2073	100
05TP11-CZ	Tampão IP68 PG11 Cinza	0,2465	100
05TP13,5-CZ	Tampão IP68 PG13,5 Cinza	0,2989	100
05TP16-CZ	Tampão IP68 PG16 Cinza	0,3345	100
05TP21-CZ	Tampão IP68 PG21 Cinza	0,5158	100

<b>boquilhas</b>			
04BVD16	Boquilha flexível 16mm	0,0427	5000
04BVD20	Boquilha flexível 20mm	0,0774	5000

<b>uniões</b>			
10UVD16	União p/ tubo de 16mm	0,0989	1000
10UVD20	União p/ tubo de 20mm	0,1342	500
10UVD25	União p/ tubo de 25mm	0,2921	200
10UVD32	União p/ tubo de 32mm	0,3132	200
10UVD40	União p/ tubo de 40mm	0,4960	200
10UVD50	União p/ tubo de 50mm	0,5932	200
10UVD63	União p/ tubo de 63mm	1,2991	100
10UVD75	União p/ tubo de 75mm	1,3990	20
10UVD90	União p/ tubo de 90mm	1,5320	20
10UVD110	União p/ tubo de 110mm	1,9797	16

<b>batentes</b>			
10BT20-CR	Batente p/ tubo 20mm Creme	0,1997	100
10BT25-CR	Batente p/ tubo 25mm Creme	0,2159	50
10BT32-CR	Batente p/ tubo 32mm Creme	0,2429	50
10BT40-CR	Batente p/ tubo 40mm Creme	0,4615	25
10BT-50-CR	Batente p/ tubo 50mm Creme	0,5036	25
10BT63-CR	Batente p/ tubo 63mm Creme	0,7881	10

<b>placa de protecção de cabos</b>			
08PPC	Placa p/ protecção de cabos enterrados	3,4600	20

# ILUMINAÇÃO DE EMERGÊNCIA

Referência	Designação	Preço	Uni/emb.
<b>iluminação de emergência série elite</b>			
02EF1-E	Luminária de Emergência Fluorescente 8W 1H 170 lm - Elite	31,1900	1
02EF1L-E	Luminária de Emergência Fluorescente 8W 1H 240 lm - Elite	37,7300	1
02EF3-E	Luminária de Emergência Fluorescente 8W 3H 170 lm - Elite	51,0900	1
02EF3L-E	Luminária de Emergência Fluorescente 8W 3H 240 lm - Elite	56,6600	1
02EFP1-E	Luminária de Emergência Fluorescente Permanente 8W 1H 170 lm - Elite	44,9900	1
02EFP1L-E	Luminária de Emergência Fluorescente Permanente 8W 1H 240 lm - Elite	51,9800	1
02EFP3-E	Luminária de Emergência Fluorescente Permanente 8W 3H 170 lm - Elite	65,1100	1
02EFP3L-E	Luminária de Emergência Fluorescente Permanente 8W 3H 240 lm - Elite	70,6900	1
02EI01	Luminária de Emergência Incandescente 2x1.62W 1H	31,1000	1
02EIP02	Luminária de Emergência Incandescente Permanente 2x1.62W 1H	34,1100	1



**02EFP1-E**  
Luminária de Emergência Fluorescente Permanente  
8W 1H 170 lm - Elite



**02EFP1L-E**  
Luminária de Emergência Fluorescente Permanente  
8W 1H 170 lm - Slim

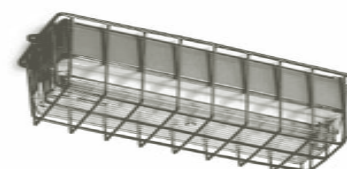


**02KIT-K2**  
Kit de emergência p/ iluminação fluorescente  
4.58W 1H

<b>iluminação de emergência série slim</b>			
02EFP01S	Luminária de Emergência Fluorescente Incandescente Permanente 8W 1H 170 lm - Slim	47,2200	1
02EFP01S	Luminária de Emergência Fluorescente Permanente 8W 1H 170 lm - Slim	54,6700	1
02EI02S	Luminária de Emergência Incandescente 2x1.62W 1H 60 lm - Slim	42,8000	1
02EI04S	Luminária de Emergência Incandescente 4x1.62W 1H 120 lm - Slim	54,5800	1
02EIP02S	Luminária de Emergência Incandescente Permanente 2x1.62W 1H 60 lm - Slim	45,0800	1
02EIP04S	Luminária de Emergência Incandescente Permanente 4x1.62W 1H 120 lm - Slim	56,8700	1
02EF01S	Luminária de Emergência Fluorescente 8W 1H 170 lm - Slim	46,4600	1

<b>kit de emergência</b>			
02KIT-K2	Kit de emergência p/ iluminação fluorescente 4.58W 1H	48,6500	1
02KIT-K3	Kit de emergência p/ iluminação fluorescente 4.58W 1H (balastros electrónicos)	54,3300	1

<b>acessórios de iluminação de emergência</b>			
02AE-CE	Caixa de encastrar luminária de emergência elite	4,8900	1
02AE-D-B	Difusor dupla face para luminárias série Elite	9,7800	1
02GRELHA-AE	Grelha de Protecção p/ luminária Série Elite	19,9000	1
02TIE01	Telecomando p/ iluminação de emergência	39,7800	1
16AE-D	Difusor p/ luminária série Elite	5,2400	1
16B-3V6-15AH	Acumulador NiCd 3x1,2V 1,5Ah com patilhas 19x5mm	14,3900	1
16B-6V-17AH	Bastão NiCd 5x1,2V 1,8Ah com patilhas	21,5700	1
16L160V	Lâmpada incandescente E10 160V 20mA	1,0500	1
16L8W	Lâmpada fluorescente G5 230V 8W	2,9500	1
16AE-R2X8	Reflector p/ luminária 2x8 Série Elite	5,1200	1



**02GRELHA-AE**  
Grelha de Protecção p/ luminária Série Elite

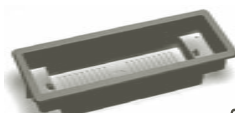


**02TIE01**  
Telecomando p/ iluminação de emergência

<b>pictogramas</b>			
39AUTPICTB	Aut. pictograma p/ baixo - PANTONE 342C	1,0000	50
39AUTPICTC	Aut. pictograma p/ cima - PANTONE 342C	1,0000	50
39AUTPICTD	Aut. pictograma p/ direita-PANTONE 342C	1,0000	50
39AUTPICTDD	Aut. pictograma descer direita-PANTONE 342C	1,0000	50
39AUTPICTDE	Aut. pictograma descer esquerda-PANTONE 342C	1,0000	50
39AUTPICTE	Aut. pictograma p/ esquerda-PANTONE 342C	1,0000	50
39AUTPICTSD	Aut. pictograma subir direita-PANTONE 342C	1,0000	50
39AUTPICTSE	Aut. pictograma subir esquerda-PANTONE 342C	1,0000	50



**39AUTPICTB**  
Aut. pictograma p/ baixo - PANTONE 342C



**02AE-CE**  
Caixa de encastrar luminária de emergência elite



**02AE-D-B**  
Difusor dupla face para luminárias série Elite

# CAIXAS PARA INSTALAÇÃO



**06C100**  
Caixa de aparelhagem simples agrupável



**06C102**  
Caixa de derivação agrupável c/ tampa



**06C103**  
Caixa de aplique



**06CE100X100**  
Caixa de derivação espanhola 100x100



**06C52**  
Caixa estanque exterior 120x100x60mm



**06CEG110X150**  
Caixa estanque gris 110x150x68mm



**06CMT**  
Caixa de medição terra

Referência	Designação	Preço	Uni/emb.
<b>caixas para instalações embebidas</b>			
<b>06C100</b>	Caixa de aparelhagem simples agrupável	<b>0,2020</b>	200
<b>06C100-PF</b>	Caixa de aparelhagem simples agrupável c/ parafuso	<b>0,2102</b>	200
<b>06C101</b>	Caixa de aparelhagem funda agrupável	<b>0,2216</b>	100
<b>06C101-PF</b>	Caixa de aparelhagem funda agrupável c/ parafuso	<b>0,2921</b>	100
<b>06C102</b>	Caixa de derivação agrupável c/ tampa	<b>0,6933</b>	100
<b>06C103</b>	Caixa de aplique	<b>0,1091</b>	400

<b>tampas de caixas para instalações embebidas</b>			
<b>14C100-T</b>	Tampa c/ parafusos p/ caixa de aparelhagem	<b>0,2648</b>	100
<b>14C102-2-T</b>	Tampa dupla c/ parafusos p/ caixa de derivação	<b>0,4183</b>	100
<b>14C102-T</b>	Tampa c/ parafusos p/ caixa de derivação	<b>0,2614</b>	100
<b>14C103-T</b>	Tampa c/ parafusos p/ caixa de aplique	<b>0,1194</b>	100
<b>14C103-T-SF</b>	Tampa s/ parafusos p/ caixa aplique	<b>0,1216</b>	100
<b>16C101-S</b>	Separadores p/ caixa C101	<b>0,0727</b>	100

<b>caixas para instalações embebidas</b>			
<b>06CE63X63</b>	Caixa de aparelhagem espanhola 63x63	<b>0,2655</b>	200
<b>06CE100X100</b>	Caixa de derivação espanhola 100x100	<b>1,6627</b>	60
<b>06CE160X100</b>	Caixa de derivação esp.c/ tampa e paraf. separados	<b>2,0810</b>	30
<b>06CE200X130</b>	Caixa de derivação esp.c/ tampa e paraf. separados	<b>3,0263</b>	24
<b>06CE200X200</b>	Caixa de derivação esp.c/ tampa e paraf. separados	<b>3,6296</b>	12

<b>tampas para caixas para instalações embebidas</b>			
<b>14CE100X100-T</b>	Tampa p/ CE100x100	<b>0,6942</b>	100
<b>14CE160X100-T</b>	Tampa p/ CE160X100	<b>1,0462</b>	100
<b>14CE200X130-T</b>	Tampa p/ CE200X130	<b>1,2901</b>	100
<b>14CE200X200-T</b>	Tampa p/ CE200x200	<b>2,0912</b>	100

<b>caixas para instalações exteriores</b>			
<b>06C51</b>	Caixa estanque exterior 80x80x42mm	<b>1,8137</b>	40
<b>06C52</b>	Caixa estanque exterior 120x100x60mm	<b>2,6548</b>	20
<b>06C53</b>	Caixa estanque exterior 160x120x70mm	<b>3,1590</b>	20
<b>06C54</b>	Caixa estanque exterior 200x170x80mm	<b>5,5255</b>	10

<b>tampas para caixas para instalações exteriores</b>			
<b>14C51-T</b>	Tampa p/ caixa estanque exterior C51	<b>0,8367</b>	20
<b>14C52-T</b>	Tampa p/ caixa estanque exterior C52	<b>1,3139</b>	20
<b>14C53-T</b>	Tampa p/ caixa estanque exterior C53	<b>1,3992</b>	10
<b>14C54-T</b>	Tampa p/ caixa estanque exterior C54	<b>2,2888</b>	10

<b>caixas para instalações exteriores gris</b>			
<b>06CEG80X80</b>	Caixa estanque gris 80x80x40mm	<b>1,8311</b>	40
<b>06CEG100X100</b>	Caixa estanque gris 100x100x56mm	<b>3,5358</b>	20
<b>06CEG110X150</b>	Caixa estanque gris 110x150x68mm	<b>4,0833</b>	20
<b>06CEG135X160</b>	Caixa estanque gris 135x160x78mm	<b>5,1811</b>	10
<b>06CEG170X220</b>	Caixa estanque gris 170x220x88mm	<b>10,3828</b>	10

<b>caixas de medição de terra</b>			
<b>06CMT</b>	Caixa de medição terra	<b>4,4124</b>	20

<b>tampas para caixas de medição de terra</b>			
<b>14CMT-T</b>	Tampa p/caixa CMT	<b>1,2167</b>	10
<b>11BT00-S</b>	Base terra seccionável	<b>6,4800</b>	10



# CAIXAS DE CONTADOR

Referência	Designação	Preço	Uni/emb.
<b>caixas de contador</b>			
<b>06CCM</b>	Caixa contador monofásico	22,1700	1
<b>06CCM2</b>	Caixa contador monofásico 2	25,7200	1
<b>06CCMT</b>	Caixa contador monofásico/trifásico	27,8100	1
<b>06CCMT-M</b>	Caixa contador monofásico/trifásico - Madeira	33,0900	1
<b>06CCMT2</b>	Caixa contador monofásico trifásico 2	38,4700	1
<b>06CCT</b>	Caixa contador trifásico	40,7500	1
<b>06CCT-TO</b>	Caixa contador trifásico tampa opaca	44,9800	1
<b>06CCTP</b>	Caixa contador trifásico c/ porta	46,5800	1
<b>06C2CM</b>	Caixa p/ 2 contadores monofásicos	46,1200	1
<b>06CTT</b>	Caixa contador tripla tarifa	113,9900	1
<b>06CCM-TO</b>	Caixa contador monofásica tampa opaca	26,0500	1

<b>caixas de telecontagem</b>			
<b>06CTEL-A-BTE</b>	Caixa telecontagem tipo A para BTE	283,3000	1
<b>06CTEL-A-PT</b>	Caixa telecontagem tipo A para PT	318,5000	1

<b>acessórios para caixas de contador</b>			
<b>08CTT-PM</b>	Placa p/ tripla tarifa	28,3800	1
<b>08C2CM-PM</b>	Placa p/ caixa C2CM	9,2500	1
<b>08CCM-PM</b>	Placa p/ caixa CCM	3,2300	1
<b>08CCMT-PM</b>	Placa p/ caixa CCMT	8,7600	1
<b>08CCT-PM</b>	Placa p/ CCT	1,9200	1
<b>14CCM-T</b>	Tampa p/ caixa CCM	9,4500	1
<b>14CCM2-T</b>	Tampa p/ caixa CCM2	11,0100	1
<b>14CCMT-M-T</b>	Tampa p/ caixa CCMT/M	15,0300	1
<b>14CCMT-T</b>	Tampa p/ caixa CCMT	12,0600	1
<b>14CCT-T</b>	Tampa p/ caixa CCT	13,8900	1
<b>14CCT-TO-T</b>	Tampa p/ caixa CCTO	25,0500	1
<b>16CCMT-TV</b>	Tampa visor CCMT	0,5600	1
<b>16CCMT-V</b>	Visor p/ CCMT c/ vedante	2,2800	1
<b>16CCTP-V</b>	Visor p/ CCTP c/ vedante	3,8500	1
<b>16CCT-CHASSIS</b>	Chassis p/ CCT	8,6400	1
<b>16CCMT2</b>	Caixa p/CCMT2	17,9000	1
<b>16CCMT2-A-P</b>	Conjunto aro + porta p/ CCMT2	23,5700	1
<b>16CCTP-A-P</b>	Conjunto aro + porta p/ CCTP	30,8500	1
<b>14C2CM-P</b>	Porta p/ caixa C2CM	20,3500	1
<b>16CCMT-PF</b>	Parafusos policarbonato p/ CCMT	0,3700	20
<b>16CD35X75X193</b>	Calha Din 35x7,5x193	0,9300	1
<b>16RESPIRADOR</b>	Respirador p/ quadros	0,4000	10
<b>16CD35X75X115</b>	Calha Din 35x7,5x115	0,8500	1
<b>16CCTP-TV</b>	Tampa visor CCTP	1,2800	1
<b>14CCM-TO</b>	Tampa opaca para CCM	9,2500	1
<b>16CD2-PF</b>	Parafusos policarbonato p/ CCTP e CCMT2	0,3100	10
<b>18RT</b>	Régua de Terminais p/ contagem indirecta EDP 10E-4T-6I EPI	85,0000	1



**06CCM**  
Caixa contador monofásico



**06CCM2**  
Caixa contador monofásico 2



**06CCMT-M**  
Caixa contador monofásico/trifásico - Madeira



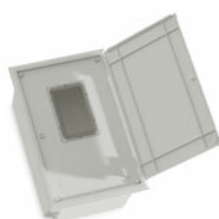
**06CCMT**  
Caixa contador monofásico/trifásico



**06C2CM**  
Caixa p/ 2 contadores monofásicos



**06CCMT2**  
Caixa contador monofásico trifásico 2



**06CCTP**  
Caixa contador trifásico c/ porta



**06CCT-TO**  
Caixa contador trifásico tampa opaca

# PORTINHAS | CAIXAS DE DISTRIBUIÇÃO



**06P100**  
Portinhola P100



**06CD0**  
Caixa de chegada aérea T0



**06CD1-T2258N**  
Caixa de chegada aérea T1  
trifásica c/ bases fusíveis 22x58 + N



**06CD2**  
Caixa de chegada aérea T2 p/ postes



**06CD2-CE**  
Caixa de chegada aérea T2 c/ cx de entrada de cabos

Referência	Designação	Preço	Uni/emb.
<b>portinholas</b>			
<b>06P100</b>	Portinhola P100	21,2600	1
<b>06P100-F</b>	Portinhola P100 equipada c/ fechadura	29,3800	1
<b>06P100-FH7</b>	Portinhola P100 c/ fechadura triangular plástica FH7	22,5100	1
<b>06P400</b>	Portinhola P400	116,7300	1

<b>portinholas equipadas</b>			
<b>06P100-1NH00-BN</b>	Portinhola P100 equipada c/ 1 Base p/ fusível NH00 e base de neutro	30,3600	1
<b>06P100-1NH00-BN-F</b>	Portinhola P100 equipada c/ 1 Base p/ fusível NH00, base de neutro e fechadura	36,3400	1
<b>06P100-3NH00</b>	Portinhola P100 equipada c/ 3 Bases p/ fusível NH00	37,5900	1
<b>06P100-3NH00-BN</b>	Portinhola P100 equipada c/ 3 Bases p/ fusível NH00 e base de neutro	43,6600	1
<b>06P100-3NH00-BN-F</b>	Portinhola P100 equipada c/ 3 Bases p/ fusível NH00, base de neutro e fechadura	49,0500	1
<b>06P100-3NH00-F</b>	Portinhola P100 equipada c/ 3 Bases p/ fusível NH00 e fechadura	43,6800	1
<b>06P100-3NH00-BNS</b>	Portinhola P100 equipada c/ 3 Bases p/ fusível NH00 e base de neutro seccionável	46,9900	1
<b>06P100-3NH-N-FH7PT</b>	Portinhola P100 equipada c/ 3 Bases p/ fusível NH00 e base de neutro c/ FH7 PT	42,5700	1
<b>06P100-1NH-N-FH7PT</b>	Portinhola P100 equipada c/ 1 Base p/ fusível NH00 e base de neutro c/ FH7 PT	32,9400	1
<b>06P1000-BRES86</b>	Portinhola P1000 equipada em BRES86	717,9500	1
<b>06P1000-DINO</b>	Portinhola P1000 equipada em armário de passeio DINO	948,7200	1

<b>portinholas equipadas conforme DMA's (documentos Normativos EDP)</b>			
<b>06P2X100</b>	Portinhola P2x100	149,5300	1
<b>06P2X100-1S</b>	Portinhola P2x100 - 1S	149,5300	1
<b>06P100-322X58-BNS</b>	Portinhola P100 equipada c/ seccionador fusível 22x58 e base neutro seccionável	89,2500	1
<b>06P100B-322X58-BNS</b>	Portinhola P100 equipada c/ seccionador fusível 22x58 e base neutro seccionável BRES325	100,9900	1
<b>06P400-3NH2-BNS</b>	Portinhola P400 equipada c/ 3 Bases p/ fusível NH2 e base neutro seccionável	281,5800	1

<b>portinholas equipadas microprodução</b>			
<b>06P100-PC-P</b>	Portinhola P100 microprodução PC/P	115,9900	1
<b>06P100-PC-P-CEVE</b>	Portinhola P100 microprodução PC/P CEVE	131,2800	1
<b>06P400-PC-P</b>	Portinhola P400 microprodução PC/P	291,5000	1
<b>06P100-PC-P-T</b>	Portinhola P100 microprodução PC/P trifásica	159,4500	1

<b>acessórios para portinholas</b>			
<b>08P100-PC-P-PM</b>	Placa de montagem p/ P100 microprodução PC/P	100,1700	1
<b>08P100-PC-P-T-PM</b>	Placa de montagem p/ P100 microprodução PC/P trifásica	132,1700	1
<b>08P2X100-PM</b>	Placa de montagem p/ portinhola P2x100	111,3700	1
<b>08P400-3NH2-BNS</b>	Placa de montagem P400 equipada c/ 3 bases p/ fusível NH2 e base neutro seccionável	173,5300	1
<b>14P100-P</b>	Porta p/ P100	10,9100	1
<b>16P100-A-P</b>	Conjunto aro + porta p/ P100	21,2000	1
<b>16P100-BA</b>	Bolsa de acessórios p/ P100	1,5800	1
<b>14P100-PC-P-P</b>	Porta p/ portinhola P100 microprodução PC/P	18,7500	1
<b>14P2X100-P</b>	Porta portinhola P2x100	19,1000	1
<b>16PDCM-PC-P</b>	PDCM c/ 2 bornes P100-PC-P	21,5900	1

<b>caixas de distribuição</b>			
<b>06CD0</b>	Caixa de chegada aérea T0	15,2200	1
<b>06CD0-M</b>	Caixa de chegada aérea T0 equipada monofásica	28,1400	1
<b>06CD0-M-S</b>	Caixa de chegada aérea T0 equipada monofásica c/ base neutro seccionável	29,0800	1
<b>06CD0-T</b>	Caixa de chegada aérea T0 equipada trifásica	41,5500	1
<b>06CD0-T-S</b>	Caixa de chegada aérea T0 equipada trifásica c/ base neutro seccionável	41,4600	1
<b>06CD1</b>	Caixa de chegada aérea T1	23,4400	1
<b>06CD1-T</b>	Caixa de chegada aérea T1 trifásica c/ bases fusíveis NH00 + N	47,2100	1
<b>06CD1-T1451N</b>	Caixa de chegada aérea T1 trifásica c/ bases fusíveis 14x51 + N	70,1900	1
<b>06CD1-T2258N</b>	Caixa de chegada aérea T1 trifásica c/ bases fusíveis 22x58 + N	108,6600	1
<b>06CD2</b>	Caixa de chegada aérea T2 p/ postes	41,9400	1
<b>06CD2-2T</b>	Caixa de chegada aérea T2 trifásica 2 Triblocos	215,2300	1
<b>06CD2-3T</b>	Caixa de chegada aérea T2 trifásica 3 Triblocos	252,8200	1
<b>06CD2-CE</b>	Caixa de chegada aérea T2 c/ cx de entrada de cabos	70,7700	1
<b>06CD2-CE-2T</b>	Caixa de chegada aérea T2 trifásica c/ cx de entrada de cabos 2 Triblocos	243,9500	1
<b>06CD2-CE-3T</b>	Caixa de chegada aérea T2 trifásica c/ cx de entrada de cabos 3 Triblocos	281,5400	1
<b>06CD2-CE-T</b>	Caixa de chegada aérea T2 trifásica c/ cx de entrada de cabos (DMA-C62-700/N)	270,3600	1

<b>acessórios para caixas de distribuição</b>			
<b>16CD2-PF-P</b>	Conjunto parafuso e porca para CD2	0,4300	10
<b>16PN3</b>	Parafuso nylon p/ CD1	0,6300	1
<b>14CD0-T</b>	Tampa p/ CD0	5,6000	1
<b>14CD1-T</b>	Tampa p/ CD1	6,3200	1
<b>14CD2-T</b>	Tampa p/ CD2	14,2500	1



# CAIXAS DE COLUNA | CAIXAS CA

Referência	Designação	Preço	Uni/emb.
<b>caixas de coluna</b>			
06CAD	Caixa de coluna p/ 2 circuitos trifásicos	31,47	1
06CAD-F	Caixa de coluna p/ 2 circuitos trifásicos - c/ fechadura	35,91	1
06CAQ	Caixa de coluna 4x32A	58,73	1
06CAQ-F	Caixa de coluna 4x32A c/ fechadura	60,56	1



**06CAQ-F**

Caixa de coluna 4x32A c/ fechadura

<b>acessórios para caixas de coluna</b>			
14CAD-F-P	Porta p/ caixa de coluna c/ fechadura	13,4300	1
14CAD-P	Porta p/ caixa de coluna	10,7100	1
14CAQ-F-P	Porta p/ CAQ com fechadura	23,9400	1
14CAQ-P	Porta p/ CAQ	21,9600	1

tampa opaca	tampa transparente	caixas ca		
06CA-1515-TO	06CA-1515-T	CAIXA CA-1515	16,3200	1
06CA-215-TO	06CA-215-T	CAIXA CA-215	18,3700	1
06CA-220-TO	06CA-220-T	CAIXA CA-220	19,8900	1
06CA-315-TO	06CA-315-T	CAIXA CA-315	20,8600	1
06CA-32-TO	06CA-32-T	CAIXA CA-32	26,8200	1
06CA-33-TO	06CA-33-T	CAIXA CA-33	33,0500	1
06CA-42-TO	06CA-42-T	CAIXA CA-42	35,2500	1
06CA-43A-TO	06CA-43A-T	CAIXA CA-43 ALTA	41,7500	1
06CA-43-TO	06CA-43-T	CAIXA CA-43	37,7500	1
06CA-44A-TO	06CA-44A-T	CAIXA CA-44 ALTA	52,2800	1
06CA-44-TO	06CA-44-T	CAIXA CA-44	48,9700	1
06CA-63A-TO	06CA-63A-T	CAIXA CA-63 ALTA	68,5300	1
06CA-63-TO	06CA-63-T	CAIXA CA-63	60,4000	1
06CA-64A-TO	06CA-64A-T	CAIXA CA-64 ALTA	84,7900	1
06CA-64-TO	06CA-64-T	CAIXA CA-64	78,0200	1
06CA-66A-TO	06CA-66A-T	CAIXA CA-66 ALTA	126,0100	1
06CA-66-TO	06CA-66-T	CAIXA CA-66	116,3500	1
06CA-84A-TO	06CA-84A-T	CAIXA CA-84 ALTA	148,6700	1
06CA-86A-TO	06CA-86A-T	CAIXA CA-86 ALTA	186,6700	1



**06CA-215-TO**

CAIXA CA-215 com tampa opaca



**06CA-220-T**

Caixa CA-220 com tampa transparente

<b>caixas ca - acessórios</b>				
08CA-1515-PM	PLACA DE MONTAGEM EM POLIESTER P/ CA1515	2,0500	1	
08CA-215-PM	PLACA DE MONTAGEM EM POLIESTER P/ CA215	2,3100	1	
08CA-220-PM	PLACA DE MONTAGEM EM POLIESTER P/ CA220	2,7300	1	
08CA-315-PM	PLACA DE MONTAGEM EM POLIESTER P/ CA315	3,1200	1	
08CA-32-PM	PLACA DE MONTAGEM EM POLIESTER P/ CA32	4,4800	1	
08CA-33-PM	PLACA DE MONTAGEM EM POLIESTER P/ CA33	6,4300	1	
08CA-42-PM	PLACA DE MONTAGEM EM POLIESTER P/ CA42	6,9100	1	
08CA-43-PM	PLACA DE MONTAGEM EM POLIESTER P/ CA43	7,8400	1	
08CA-44-PM	PLACA DE MONTAGEM EM POLIESTER P/ CA44	10,5800	1	
08CA-63-PM	PLACA DE MONTAGEM EM POLIESTER P/ CA63	10,9100	1	
08CA-64-PM	PLACA DE MONTAGEM EM POLIESTER P/ CA64	16,6900	1	
08CA-66-PM	PLACA DE MONTAGEM EM POLIESTER P/ CA66	28,0700	1	
08CA-84-PM	PLACA DE MONTAGEM EM POLIESTER P/ CA84	36,4400	1	
08CA-86-PM	PLACA DE MONTAGEM EM POLIESTER P/ CA86	39,3500	1	



**08CA-315-PM**

PLACA DE MONTAGEM EM POLIESTER P/ CA315

# CAIXAS BRES



**06BRES325**  
Caixa BRES 325



Caixa BRES com porta interior



Caixa BRES com porta transparente



BRES64 com fecho em 3 pontos



**16BRES54-CHM**  
Chassi p/ BRES 54 p/ 54 módulos (3filas)



**08BRES54-PM**  
Placa de montagem BRES 54

Referência	Designação	Preço	Uni/emb.
<b>caixas bres</b>			
06BRES325	Caixa BRES 325	35,0500	1
06BRES43	Caixa BRES 43	45,9500	1
06BRES44	Caixa BRES 44	48,9500	1
06BRES54	Caixa BRES 54	64,7000	1
06BRES64	Caixa BRES 64	72,1500	1
06BRES65	Caixa BRES 65	73,9500	1
06BRES83	Caixa BRES 83	71,3500	1
06BRES86	Caixa BRES 86	138,7000	1
<b>caixas bres porta transparente</b>			
06BRES325-PT	Caixa BRES 325 com porta transparente	49,6000	1
06BRES43-PT	Caixa BRES 43 com porta transparente	65,0000	1
06BRES44-PT	Caixa BRES 44 com porta transparente	69,3000	1
06BRES54-PT	Caixa BRES 54 com porta transparente	91,5500	1
06BRES64-PT	Caixa BRES 64 com porta transparente	102,1000	1
06BRES65-PT	Caixa BRES 65 com porta transparente	104,6000	1
06BRES83-PT	Caixa BRES 83 com porta transparente	100,9500	1
06BRES86-PT	Caixa BRES 86 com porta transparente	196,2000	1
<b>caixas bres fechadura tripla</b>			
06BRES54-FHT	Caixa BRES 54 fechadura tripla	95,6000	1
06BRES64-FHT	Caixa BRES 64 fechadura tripla	102,4000	1
06BRES65-FHT	Caixa BRES 65 fechadura tripla	104,9500	1
06BRES83-FHT	Caixa BRES 83 fechadura tripla	102,3500	1
06BRES86-FHT	Caixa BRES 86 fechadura tripla	169,5500	1
<b>kit portas interiores para caixas bres</b>			
16BRES325-PI-KIT	Kit porta interior para a BRES 325	16,7000	1
16BRES43-PI-KIT	Kit porta interior para a BRES 43	20,1500	1
16BRES44-PI-KIT	Kit porta interior para a BRES 44	22,3500	1
16BRES54-PI-KIT	Kit porta interior para a BRES 54	23,4500	1
16BRES64-PI-KIT	Kit porta interior para a BRES 64	26,7000	1
16BRES65-PI-KIT	Kit porta interior para a BRES 65	30,0000	1
16BRES83-PI-KIT	Kit porta interior para a BRES 83	25,6000	1
16BRES86-PI-KIT	Kit porta interior para a BRES 86	40,2000	1
<b>chassis</b>			
16BRES325-CHM	Chassi BRES 325 p/ 20 módulos (2filas)	41,2600	1
16BRES43-CHM	Chassi p/ BRES 43 p/ 24 módulos (2filas)	51,9400	1
16BRES44-CHM	Chassi p/ BRES 44 p/ 36 módulos (2filas)	54,8200	1
16BRES54-CHM	Chassi p/ BRES 54 p/ 54 módulos (3filas)	69,7300	1
16BRES64-CHM	Chassi p/ BRES 64 p/ 72 módulos (4filas)	95,6100	1
16BRES65-CHM	Chassi p/ BRES 65 p/ 92 módulos (4filas)	110,2800	1
16BRES83-CHM	Chassi p/ BRES 83 p/ 50 módulos (5filas)	115,6000	1
16BRES86-CHM	Chassi p/ BRES 86 p/ 130 módulos (5filas)	121,5800	1
<b>placas de montagem</b>			
08BRES325-PM	Placa de montagem BRES 325	6,2900	1
08BRES43-PM	Placa de montagem BRES 43	7,3700	1
08BRES44-PM	Placa de montagem BRES 44	9,4100	1
08BRES54-PM	Placa de montagem BRES 54	15,2700	1
08BRES64-PM	Placa de montagem BRES 64	17,7400	1
08BRES65-PM	Placa de montagem BRES 65	25,9100	1
08BRES83-PM	Placa de montagem BRES 83	23,4000	1
08BRES86-PM	Placa de montagem BRES 86	29,5700	1
<b>placas de montagem metálicas</b>			
3923BRES325-PMM	Placa de montagem metálica BRES 325	17,5000	1
3923BRES43-PMM	Placa de montagem metálica BRES 43	20,2100	1
3923BRES44-PMM	Placa de montagem metálica BRES 44	27,8300	1
3923BRES54-PMM	Placa de montagem metálica BRES 54	28,8800	1
3923BRES64-PMM	Placa de montagem metálica BRES 64	45,1100	1
3923BRES65-PMM	Placa de montagem metálica BRES 65	50,5500	1
3923BRES83-PMM	Placa de montagem metálica BRES 83	52,9800	1
3923BRES86-PMM	Placa de montagem metálica BRES 86	65,8800	1
<b>acessórios</b>			
16FIXADOR-BRES	Fixador mural BRES (4 unid.)	1,8100	1
16BRES-FIX-KIT	Fixador p/ poste BRES (4 unid.)	5,2000	1
16UA-230X100	União de acoplamento 230x100	5,8900	1
16UA-350X150	União de acoplamento 350x150	8,3200	1
16UA-350X150-B	União de acoplamento 350x150 baixa	7,1600	1
16BRES-PI-BA	Bolsa de acessórios porta interior BRES	3,6000	1
16DV-G	Dispositivo de Ventilação Grande	3,3700	2
16FH-A22-20	Anilha adaptadora p/ fechadura 22-20	0,1100	10

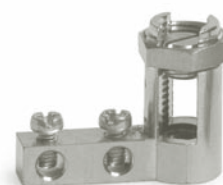
# PLACAS DE BORNE | BORNES | BARRAMENTOS | ELÉCTRODOS DE TERRA

Referência	Designação	Preço	Uni/emb.
<b>placas de borne</b>			
08PB2X6	Placa c/ 2 bornes	1,2280	400
08PB2X6GR	Placa grande c/ 2 bornes	1,4520	200
08PB3X6	Placa c/ 3 bornes	1,6090	200
08PB4X6	Placa c/ 4 bornes	2,0870	200
08PB1	Placa de policarbonato s/ bornes	1,7730	20
08PB2	Placa p/ medição de terra s/ terminal	0,6590	10
08PMT	Placa p/ medição de terra c/ terminal amovível	2,3800	10
08PDCM	Placa de derivação da coluna montante 5x95-4x16	25,7890	1



**08PB4X6**  
Placa c/ 4 bornes

<b>bornes</b>			
16BP2,5	Borne passagem 2,5 mm	0,7800	25
16BP10	Borne passagem 10 mm	1,3600	25
16BP16	Borne passagem 16 mm	1,8600	25
16BP25	Borne passagem 25 mm	2,3000	10
16BP35	Borne passagem 35 mm	2,9800	10
16BP50	Borne passagem 50 mm	4,8200	10
16BP70	Borne passagem 70 mm	6,0100	1
16BP95	Borne passagem 95 mm	7,4000	1
16BP120	Borne passagem 120 mm	12,2000	1
16BP150	Borne passagem 150 mm	13,2500	1
16BD16-2X5	Bornes 16mm com 2 derivadas	4,1500	10
16BD16-4X5	Bornes 16mm com 4 derivadas	5,1500	10
16BD25-2X5	Bornes 25mm com 2 derivadas	4,7600	10
16BD25-4X5	Bornes 25mm com 4 derivadas	5,5600	10
16BD35-2X5	Bornes 35mm com 2 derivadas	5,7600	10
16BD35-4X5	Bornes 35mm com 4 derivadas	6,6800	10
16BD50-2X5	Bornes 50mm com 2 derivadas	7,9000	10
16BD70-2X5	Bornes 70mm com 2 derivadas	12,7400	10
16BD95-2X5	Bornes 95mm com 2 derivadas	17,1100	10
16BH95	Bornes H 95 em latão	5,8500	10



**16BD16-2X5**  
Bornes 16mm com 2 derivadas



Bornes de passagem



**16B6X6-AZ**  
Barramento de 12 furos- Neutro

<b>barramentos</b>			
16B3X3-AZ	Barramento de 6 furos - Neutro	1,6300	12
16B3X3-PT	Barramento de 6 furos - Fase	1,6300	12
16B3X3-VD	Barramento de 6 furos - Terra	1,6300	12
16B4X4-AZ	Barramento de 8 furos - Neutro	1,8700	12
16B4X4-PT	Barramento de 8 furos - Fase	1,8700	12
16B4X4-VD	Barramento de 8 furos - Terra	1,8700	12
16B6X6-AZ	Barramento de 12 furos- Neutro	3,0000	12
16B6X6-PT	Barramento de 12 furos- Fase	3,0000	12
16B6X6-VD	Barramento de 12 furos- Terra	3,0000	12



**39PI5/8-U**  
União 5/8" p/ eléctrodo terra

<b>eléctrodos de terra</b>			
39PI1500X5-8	Electrodo de terra 1,50m	10,5300	10
39PI2000X5/8	Eléctrodo de terra 2,00m	12,6300	10
39PI5/8-B	Abraçadeira 5/8" latão p/ eléctrodo terra	1,5800	30
39PI5/8-U	União 5/8" p/ eléctrodo terra	3,7000	10



**39PI5/8-B**  
Abraçadeira 5/8" latão p/ eléctrodo terra

# QUADROS



**09Q10D**  
Quadro exterior p/ 10 Módulos



**09Q24D**  
Quadro exterior p/ 24 Módulos



**09Q15D**  
Quadro encastrar p/ 15 Módulos



**09Q128D**  
Quadro encastrar p/ 2x14 Módulos



**09Q12X10-D2**  
Quadro encastrar p/ 2x10 Módulos + Dif



**09Q12X17D**  
Quadro encastrar p/ 2x17 Módulos

Referência	Designação	Preço	Uni/emb.
<b>quadros de montagem superficial</b>			
<b>09Q10D</b>	Quadro exterior p/ 10 Módulos	<b>6,0300</b>	20
<b>09Q24D</b>	Quadro exterior p/ 24 Módulos	<b>17,4500</b>	5

<b>quadros de montagem encastrada</b>			
<b>09Q115D</b>	Quadro encastrar p/ 15 Módulos	<b>15,4500</b>	1
<b>09Q115D-CT</b>	Quadro encastrar p/ 15 Módulos castanho	<b>15,4500</b>	1
<b>09Q128D</b>	Quadro encastrar p/ 2x14 Módulos	<b>24,1000</b>	1
<b>09Q128D-CT</b>	Quadro encastrar p/ 2x14 Módulos castanho	<b>24,1000</b>	1
<b>09Q12X10-D2</b>	Quadro encastrar p/ 2x10 Módulos + Dif	<b>30,1600</b>	1
<b>09Q12X15-D</b>	Quadro encastrar p/ 2x15 Módulos + Dif	<b>38,1300</b>	1
<b>09Q12X17D</b>	Quadro encastrar p/ 2x17 Módulos	<b>28,3700</b>	1
<b>09Q13X15</b>	Quadro encastrar p/ 3x15 Módulos	<b>49,6800</b>	1

<b>acessórios para quadros</b>			
<b>16Q115-28-P</b>	Porta Q115D e Q128D	<b>1,5700</b>	1
<b>16Q115D-A</b>	Aro Q115D	<b>3,1600</b>	1
<b>16Q115D-CAC</b>	Calha e acessório Q115D	<b>2,5600</b>	1
<b>16Q128D-A</b>	Aro Q128D	<b>4,3200</b>	1
<b>16Q12X10-D-A</b>	Aro p/ Q12x10+D	<b>2,3000</b>	1
<b>16Q12X10-D-BA</b>	Bolsa de acessórios p/ limitador de potência	<b>5,5800</b>	1
<b>16Q12X10-D-BA1</b>	Bolsa de acessórios p/ Q12x10-D	<b>3,3800</b>	1
<b>16Q12X10-D-P</b>	Porta p/ Q12x10+D	<b>3,7000</b>	1
<b>16Q12X10-D-T</b>	Tampa p/ Q12x10+D	<b>2,7200</b>	1
<b>16Q12X15-D</b>	Caixa p/ Q12x15-D	<b>14,8100</b>	1
<b>16Q12X15-D-A</b>	Aro p/ Q12x15-D	<b>6,6700</b>	1
<b>16Q12X15-D-BA</b>	Bolsa acessórios p/ Q12x15+D	<b>1,4400</b>	1
<b>16Q12X15-D-P</b>	Porta p/ Q12x15-D	<b>5,4900</b>	1
<b>16Q12X15-D-T</b>	Tampa p/ Q12x15-D	<b>4,0400</b>	1
<b>16Q12X17-T</b>	Tampa p/ Q12x17D	<b>2,7200</b>	1
<b>16Q13X15-P</b>	Porta Q13x15	<b>18,3300</b>	1
<b>14TR1</b>	Tampa de reserva p/ quadros	<b>0,1700</b>	50
<b>16ACC</b>	Acessório p/ aperto calha contador	<b>1,6000</b>	1
<b>16ACE</b>	Acessório p/ aperto contador eléctrico	<b>1,5000</b>	1
<b>39AUTPQ</b>	Autocolante preto p/ quadros	<b>0,1500</b>	50
<b>16Q12X15-D-C</b>	Calha do quadro Q12x15-d	<b>11,0900</b>	1
<b>16Q13X15-A</b>	Aro Q13x15	<b>3,5300</b>	1
<b>16Q12X10-D2-A</b>	Aro p/ Q12x10+D2	<b>3,6900</b>	1
<b>16Q12X10-D2-P</b>	Porta p/ Q12x10+D2	<b>4,5400</b>	1
<b>16Q12X10-D2-T</b>	Tampa p/ Q12x10+D2	<b>3,9500</b>	1



**09Q13x15D**  
Quadro encastrar p/ 3x15 módulos



**09Q12X15-D**  
Quadro encastrar p/ 2x15 Módulos + Dif

# QUADROS ESPECIAIS | QUADROS DE NÍVEL

Referência	Designação	Preço	Uni/emb.
<b>quadros para aplicações especiais</b>			
09QO	Quadro exterior p/ aplicações especiais	122,3500	1
09QO-PO	Quadro exterior p/ aplicações especiais porta opaca	107,3300	1
08QO-PM	Placa de montagem p/ QO	26,9600	1
<b>quadros de obras equipados</b>			
03QO-E64-4X16A	Quadro de obras equipado E64 c/ 2 tomada 4x16A	761,1400	1
03QO-E64-4X32A	Quadro de obras equipado E64 c/ 1 tomada 4x16A + 1 tomada 4x32A	801,0800	1
03QO-E64-5X16A	Quadro de obras equipado E64 c/ 1 tomada 4x16A + 1 tomada 5x16A	763,2900	1
03QO-E64-5X32A	Quadro de obras equipado E64 c/ 1 tomada 4x16A + 1 tomada 5x32A	803,2400	1
03QO-E65-4X16A	Quadro de obras equipado E65 c/ 2 tomada 4x16A	631,5800	1
03QO-E65-4X32A	Quadro de obras equipado E65 c/ 1 tomada 4x16A + 1 tomada 4x32A	671,5300	1
03QO-E65-5X16A	Quadro de obras equipado E65 c/ 1 tomada 4x16A + 1 tomada 5x16A	633,7300	1
03QO-E65-5X32A	Quadro de obras equipado E65 c/ 1 tomada 4x16A + 1 tomada 5x32A	673,6800	1
03QO-E83-4X16A	Quadro de obras equipado E83 c/ 2 tomada 4x16A	771,9300	1
03QO-E83-4X32A	Quadro de obras equipado E83 c/ 1 tomada 4x16A + 1 tomada 4x32A	789,2000	1
03QO-E83-5X16A	Quadro de obras equipado E83 c/ 1 tomada 4x16A + 1 tomada 5x16A	774,0900	1
03QO-E83-5X32A	Quadro de obras equipado E83 c/ 1 tomada 4x16A + 1 tomada 5x32A	791,3600	1
<b>quadros de nível</b>			
09QN	Caixa p/ quadro de nível	10,4700	1
09QN-SF	Caixa p/ quadro de nível sem furos	9,6100	1
09QN-E-M	Quadro de nível equipado monofásico	113,8300	1
09QN-PO	Caixa p/ quadro de nível tampa opaca	11,2200	1
09QN-RN01-12-18	Quadro de Sondas para Controlo de Nível 230VAC 1,2-1,8A	125,6400	1
09QN-RN01-18-27	Quadro de Sondas para Controlo de Nível 230VAC 1,8-2,7A	125,6400	1
09QN-RN01-27-40	Quadro de Sondas para Controlo de Nível 230VAC 2,7-4,0A	125,6400	1
09QN-RN01-40-60	Quadro de Sondas para Controlo de Nível 230VAC 4,0-6,0A	125,6400	1
09QN-RN01-60-90	Quadro de Sondas para Controlo de Nível 230VAC 6,0-9,0A	125,6400	1
09QN-RN01-A-10-16	Quadro de Sondas para Controlo de Nível 230VAC 1,0-1,6A	87,6900	1
09QN-RN01-A-16-25	Quadro de Sondas para Controlo de Nível 230VAC 1,6-2,5A	87,6900	1
09QN-RN01-A-25-40	Quadro de Sondas para Controlo de Nível 230VAC 2,5-4,0A	87,6900	1
09QN-RN01-A-40-60	Quadro de Sondas para Controlo de Nível 230VAC 4,0-6,0A	87,6900	1
09QN-RN01-A-55-80	Quadro de Sondas para Controlo de Nível 230VAC 5,5-8,0A	87,6900	1
09QN-RN01-A-70-100	Quadro de Sondas para Controlo de Nível 230VAC 7,0-10,0A	87,6900	1
09QN-RN01-A-90-130	Quadro de Sondas para Controlo de Nível 230VAC 9,0-13,0A	87,6900	1
09QN-RN02-12-18	Quadro de Sondas para Controlo de Nível 400VAC 1,2-1,8A	133,9500	1
09QN-RN02-18-27	Quadro de Sondas para Controlo de Nível 400VAC 1,8-2,7A	133,9500	1
09QN-RN02-27-40	Quadro de Sondas para Controlo de Nível 400VAC 2,7-4,0A	133,9500	1
09QN-RN02-40-60	Quadro de Sondas para Controlo de Nível 400VAC 4,0-6,0A	133,9500	1
09QN-RN02-60-90	Quadro de Sondas para Controlo de Nível 400VAC 6,0-9,0A	133,9500	1
09QN-RN02-A-10-16	Quadro de Sondas para Controlo de Nível 400VAC 1,0-1,6A	99,7900	1
09QN-RN02-A-16-25	Quadro de Sondas para Controlo de Nível 400VAC 1,6-2,5A	99,7900	1
09QN-RN02-A-25-40	Quadro de Sondas para Controlo de Nível 400VAC 2,5-4,0A	99,7900	1
09QN-RN02-A-40-60	Quadro de Sondas para Controlo de Nível 400VAC 4,0-6,0A	99,7900	1
09QN-RN02-A-55-80	Quadro de Sondas para Controlo de Nível 400VAC 5,5-8,0A	99,7900	1
09QN-RN02-A-70-100	Quadro de Sondas para Controlo de Nível 400VAC 7,0-10,0A	99,7900	1
09QN-RN02-A-90-130	Quadro de Sondas para Controlo de Nível 400VAC 9,0-13,0A	99,7900	1
<b>acessórios para quadros de nível</b>			
02RN01	Relé de Controlo de Nível por Sondas 230VAC	28,3500	1
02RN02	Relé de Controlo de Nível por Sondas 400VAC	29,4500	1
14QN-P	Porta p/ QN	5,7400	1
14QN-PO	Porta opaca p/ QN	5,7400	1
16QN-PF	Parafusos p/ QN	0,2100	1
08QN-PM	Placa de montagem p/ quadro nível	1,4400	1



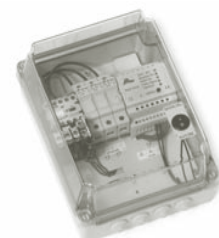
**09QO**  
Quadro de obras



**09QO-E-4X16A**  
Quadro de obras equipado c/ 2 tomadas 4x16A



**09QN**  
Caixa p/ quadro de nível



**09QN-RN02-12-18**  
Quadro de Sondas para Controlo de Nível  
400VAC 1,2-1,8



**02RN01**  
Relé de Controlo de Nível por Sondas 230VAC



**09QN-PM**  
Placa de montagem p/ quadro de nível



# QUADROS ICP



**3923PE-28**

Quadro de encastrar 28 módulos s/ porta

Referência	Designação	Preço	Uni/emb.
<b>quadros icp de encastrar - sem porta</b>			
3923PE-6	Quadro de Encastrar 6 Módulos s/ porta	16,4000	1
3923PE-10	Quadro de Encastrar 10 Módulos s/ porta	19,1700	1
3923PE-14	Quadro de Encastrar 14 Módulos s/ porta	19,8500	1
3923PE-18	Quadro de Encastrar 18 Módulos s/ porta	24,3800	1
3923PE-28	Quadro de Encastrar 28 Módulos s/ porta	39,5100	1

<b>quadros icp de encastrar - porta transparente</b>			
3923PEPT-6	Quadro de Encastrar 6 Módulos porta transparente	20,1300	1
3923PEPT-10	Quadro de Encastrar 10 Módulos porta transparente	24,4600	1
3923PEPT-14	Quadro de Encastrar 14 Módulos porta transparente	26,0000	1
3923PEPT-18	Quadro de Encastrar 18 Módulos porta transparente	27,7700	1
3923PEPT-28	Quadro de Encastrar 28 Módulos porta transparente	46,8300	1

<b>quadros icp de encastrar - porta opaca</b>			
3923PEPO-6	Quadro de Encastrar 6 Módulos porta opaca	18,6200	1
3923PEPO-10	Quadro de Encastrar 10 Módulos porta opaca	22,4200	1
3923PEPO-14	Quadro de Encastrar 14 Módulos porta opaca	23,8900	1
3923PEPO-18	Quadro de Encastrar 18 Módulos porta opaca	25,0400	1
3923PEPO-28	Quadro de Encastrar 28 Módulos porta opaca	47,2600	1



**3923PSPT-14**

Quadro saliente 14 módulos porta transparente

<b>quadros icp de superfície - sem porta</b>			
3923PS-6	Quadro Saliente 6 Módulos s/ porta	20,7300	1
3923PS-10	Quadro Saliente 10 Módulos s/ porta	25,2900	1
3923PS-14	Quadro Saliente 14 Módulos s/ porta	27,0800	1
3923PS-28	Quadro Saliente 28 Módulos s/ porta	46,8900	1

<b>quadros icp de superfície - porta transparente</b>			
3923PSPT-6	Quadro Saliente 6 Módulos porta transparente	28,0300	1
3923PSPT-10	Quadro Saliente 10 Módulos porta transparente	34,3500	1
3923PSPT-14	Quadro Saliente 14 Módulos porta transparente	36,7800	1
3923PSPT-28	Quadro Saliente 28 Módulos porta transparente	59,8700	1

<b>quadros icp de superfície - porta opaca</b>			
3923PSP0-6	Quadro Saliente 6 Módulos porta opaca	25,3900	1
3923PSP0-10	Quadro Saliente 10 Módulos porta opaca	32,3800	1
3923PSP0-14	Quadro Saliente 14 Módulos porta opaca	32,6100	1
3923PSP0-28	Quadro Saliente 28 Módulos porta opaca	54,7500	1



**3923PSP0-28**

Quadro saliente 28 módulos porta opaca



# TELECOMUNICAÇÕES - ITED

Referência	Designação	Preço	Uni/emb.
<b>caixas de telecomunicações I</b>			
<b>15I1</b>	Caixa telecomunicações I1	<b>0,2800</b>	200
<b>15I2</b>	Caixa telecomunicações I2	<b>1,0400</b>	100
<b>15I2E</b>	Caixa telecomunicações I2 exterior	<b>2,0100</b>	40
<b>15I3</b>	Caixa telecomunicações I3	<b>1,4200</b>	40



**15I1**  
Caixa telecomunicações I1

<b>tampas para caixas de telecomunicações I</b>			
<b>14I2-T</b>	Tampa p/ caixa I2	<b>0,4100</b>	20
<b>14I2E-T</b>	Tampa p/ caixa I2E	<b>1,1100</b>	20
<b>14I3-T</b>	Tampa p/ caixa I3	<b>0,5200</b>	20



**15I2**  
Caixa telecomunicações I2

<b>caixas de telecomunicações C</b>			
<b>15C1</b>	Caixa telecomunicações C1	<b>30,3200</b>	1
<b>15C1A</b>	Caixa telecomunicações C1 c/ aro de remate	<b>31,8400</b>	1
<b>15C2</b>	Caixa telecomunicações C2	<b>51,0400</b>	1



**15I2E**  
Caixa telecomunicações I2 exterior

<b>placas para caixas de telecomunicações C</b>			
<b>08C1-PM</b>	Placa p/ caixa C1	<b>3,1600</b>	1
<b>08C2-PM</b>	Placa p/ caixa C2	<b>5,7200</b>	1



**15I3**  
Caixa telecomunicações I3

<b>tampas para caixas de telecomunicações C</b>			
<b>14C1A-P</b>	Porta para C1A	<b>10,0100</b>	1

<b>aros + portas para caixas de telecomunicação C</b>			
<b>16C1-A-P</b>	Conjunto aro + porta p/ C1	<b>25,2200</b>	1
<b>16C1A-A-P</b>	Conjunto aro + porta p/ C1A	<b>21,2000</b>	1
<b>16C2-A-P</b>	Conjunto aro + porta p/ C2	<b>30,3800</b>	1



**14I2-T**  
Tampa p/ caixa I2



**15C1/CEMU**  
Caixa telecomunicações C1/CEMU

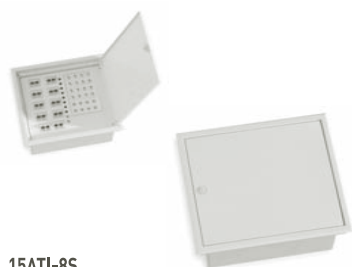


**15C1A/CEMUA**  
Caixa telecomunicações C1 com aro de remate



**15C2**  
Caixa telecomunicações C2

# TELECOMUNICAÇÕES - ATI - ITED



## 15ATI-8S

Equipamento p/ armário de telecomunicações individual 8 saídas



## 15ATI-PC16-CC12

Equipamento p/ armário de telecomunicações individual 2 PC16 CC12

Referência	Designação	Preço	Uni/emb.
<b>equipamento para armário de telecomunicações - ati</b>			
15ATI-4S	Equipamento p/ armário de telecomunicações individual 4 saídas	167,9000	1
15ATI-6S	Equipamento p/ armário de telecomunicações individual 6 saídas	212,5800	1
15ATI-8S	Equipamento p/ armário de telecomunicações individual 8 saídas	260,5400	1
15ATI-C	Caixa p/ armário de telecomunicações individual	11,0000	1

<b>equipamento para armário de telecomunicações - ati 2ª geração</b>			
15ATI-PC8-CC4	Equipamento p/ armário de telecomunicações individual 2 - PC8 CC4	199,9000	1
15ATI-PC8-CC6	Equipamento p/ armário de telecomunicações individual 2 - PC8 CC6	208,8500	1
15ATI-PC8-CC8	Equipamento p/ armário de telecomunicações individual 2 - PC8 CC8	221,1000	1
15ATI-PC12-CC6	Equipamento p/ armário de telecomunicações individual 2 - PC12 CC6	230,7500	1
15ATI-PC12-CC8	Equipamento p/ armário de telecomunicações individual 2 - PC12 CC8	242,8000	1
15ATI-PC12-CC12	Equipamento p/ armário de telecomunicações individual 2 - PC12 CC12	263,0000	1
15ATI-PC16-CC8	Equipamento p/ armário de telecomunicações individual 2 - PC16 CC8	262,1500	1
15ATI-PC16-CC12	Equipamento p/ armário de telecomunicações individual 2 - PC16 CC12	281,1000	1
15ATI2-C	Caixa p/ armário de telecomunicações individual 2	35,0000	1

<b>acessórios para armário de telecomunicações - ati</b>			
16ATI-A	Aro ATI	3,6900	1
16ATI-P	Porta p/ ATI	4,5400	1
16M2XRJ45	Módulo 2xRJ45 Cat. 5e	11,7500	1
16M2XRJ45P	Módulo 2xRJ45 Cat. 5e Paralelo	12,0800	1
16CFO	Caixa Fibra Óptica 4P	26,3200	1

# TELECOMUNICAÇÕES - RITA

<b>blocos privativos clientes</b>			
02BPPAD	BPC c/ descarregador de sobretensão	11,3400	10

# CAIXAS DE ÁGUA | CAIXAS DE GÁS

Referência	Designação	Preço	Uni/emb.
<b>caixas de contador de água</b>			
12CCA	Caixa p/ contador água	27,3200	1
12CCA2	Caixa p/ 2 contadores água	49,9300	1
12CCA2-2V	Caixa p/ 2 contadores água c/ visores	52,0900	1
12A-H2O	Caixa p/ contador de água de pavimento	99,5500	1
12CCA-AP	Aro e porta p/ contador de água	21,2400	1



**12CCA**  
Caixa p/ contador água



**12CCA2**  
Caixa p/ 2 contadores água

<b>acessórios para caixas de contador de água</b>			
14CCA-P	Porta p/ caixa CCA	19,3200	1
14CCA2-P	Porta p/ caixa CCA2	18,5700	1
14CCA2-PV	Porta p/ caixa CCA2-2V	23,2600	1



**12CCA-AP**  
Aro e porta p/ contador de água



**12A-H2O**  
Caixa p/ contador de água de pavimento



**12CCA2-2V**  
Caixa p/ 2 contadores água c/ visores

<b>caixas para redes de gás</b>			
13CCG	Caixa p/ redução / entrada gás	39,1800	1
13CCG-V	Caixa p/ redução / entrada gás c/ visor	41,2400	1
13CCG2	Caixa p/ contador gás	51,5500	1
13CVP	Caixa de visita de pater	1,2400	20



**13CCG**  
Caixa p/ redução / entrada gás

<b>acessórios para caixas para redes de gás</b>			
14CCG-P	Porta p/ caixa CCG s/ visor	16,7300	1
14CCG-PV	Porta p/ caixa CCG c/ visor	18,9900	1
14CCG2-P	Porta p/ caixa CCG2	19,4800	1
16CCG-V	Visor p/ CCG	3,0000	1
16CCG2-D	Dobradiça p/ CCG2	1,7400	1
16CCG-D	Dobradiça CCG	1,7400	1



**13CCG2**  
Caixa p/ contador gás



**13CCG-V**  
Caixa p/ redução / entrada gás c/ visor

# ARMÁRIOS AP | PLACAS DE MONTAGEM POLIESTER | ARMÁRIOS APM



**07AP75**  
Armário de passeio 75 750x500



**07MF750X500**  
Maciço de fundação c/ 750mm  
de alt. p/ AP55, AP75, AP105



**3923APM-0-2V**  
Armário APM-0 com 2 visores

Referência	Designação	Preço	Uni/emb.
<b>armários de passeio ap</b>			
<b>07AP55</b>	Armário de passeio 55 500x500	<b>332,1000</b>	1
<b>07AP57</b>	Armário de passeio 57 500x750	<b>373,1400</b>	1
<b>07AP75</b>	Armário de passeio 75 750x500	<b>400,5500</b>	1
<b>07AP77</b>	Armário de passeio 77 750x750	<b>553,5300</b>	1
<b>07AP105</b>	Armário de passeio 105 1000x500	<b>600,8000</b>	1
<b>07AP107</b>	Armário de passeio 107 1000x750	<b>630,4100</b>	1

<b>maciços de fundação</b>			
<b>07MF750X500</b>	Maciço de fundação c/ 750mm de altura p/ AP-55, AP-75, AP-105	<b>352,2600</b>	1
<b>07MF750X750</b>	Maciço de fundação c/ 750mm de altura p/ AP-57, AP-77, AP-107	<b>361,6300</b>	1
<b>07MF1000X500</b>	Maciço de fundação c/ 1000mm de altura p/ AP-55, AP-75, AP-105	<b>358,9700</b>	1
<b>07MF1000X750</b>	Maciço de fundação c/ 1000mm de altura p/ AP-57, AP-77, AP-107	<b>364,8100</b>	1

<b>placas de montagem</b>			
<b>08AP55-PM</b>	Placa de montagem AP55	<b>28,6400</b>	1
<b>08AP57-PM</b>	Placa de montagem AP57	<b>34,7700</b>	1
<b>08AP75-PM</b>	Placa de montagem AP75	<b>34,7700</b>	1
<b>08AP77-PM</b>	Placa de montagem AP77	<b>59,9500</b>	1
<b>08AP105-PM</b>	Placa de montagem AP105	<b>68,8500</b>	1
<b>08AP107-PM</b>	Placa de montagem AP107	<b>71,4200</b>	1

<b>placas de montagem metálicas</b>			
<b>3923AP55-PMM</b>	Placa de montagem metálica 07 AP55	<b>38,0100</b>	1
<b>3923AP57-PMM</b>	Placa de montagem metálica 07 AP57	<b>44,9100</b>	1
<b>3923AP75-PMM</b>	Placa de montagem metálica 07 AP75	<b>44,9100</b>	1
<b>3923AP77-PMM</b>	Placa de montagem metálica 07 AP77	<b>70,2800</b>	1
<b>3923AP105-PMM</b>	Placa de montagem metálica 07 AP105	<b>100,5000</b>	1
<b>3923AP107-PMM</b>	Placa de montagem metálica 07 AP107	<b>103,9500</b>	1

<b>placas de montagem poliester</b>			
<b>08PP-757X735X3</b>	Placa poliester de 757X735X3	<b>21,3100</b>	1
<b>08PP-757X735X4</b>	Placa poliester de 757X735X4	<b>27,9800</b>	1
<b>08PP-757X735X6</b>	Placa poliester de 757X735X6	<b>36,8600</b>	1
<b>08PP-757X735X10</b>	Placa poliester de 757X735X10	<b>67,7800</b>	1
<b>08PP-757X735X15</b>	Placa poliester de 757X735X15.5	<b>101,6100</b>	1

<b>armários apm</b>			
<b>3923APM-0</b>	Armário APM-0	<b>80,8000</b>	1
<b>3923APM-1</b>	Armário APM-1	<b>133,2300</b>	1
<b>3923APM-2</b>	Armário APM-2	<b>196,2800</b>	1
<b>3923APM-0-2V</b>	Armário APM-0 com 2 visores	<b>87,2400</b>	1
<b>3923APM-1-1V</b>	Armário APM-1 com 1 visor	<b>136,2000</b>	1
<b>3923APM-1-2V</b>	Armário APM-1 com 2 visores	<b>140,5800</b>	1
<b>3923APM-2-2V</b>	Armário APM-2 com 2 visores	<b>198,3200</b>	1
<b>3923APM-2-3V</b>	Armário APM-2 com 3 visores	<b>201,5600</b>	1

# BASES PORTA-FUSÍVEIS BUC NH | BASE UNIPOLAR NH | TAMPAS DE VISITA TR

Referência	Designação	Preço	Uni/emb.
<b>bases porta-fusíveis BUC NH</b>			
3923BUC00-B	Porta fusível NH tamanho 00 ligações p/ baixo	53,1200	1
3923BUC1-B	Porta fusível NH tamanho 1 ligações p/ baixo	61,9300	1
3923BUC2-B	Porta fusível NH tamanho 2 ligações p/ baixo	61,9300	1
3923BUC00-CB	Porta fusível NH tamanho 00 ligações por cima/baixo	40,0300	1
3923BUC1-CB	Porta fusível NH tamanho 1 ligações p/ cima/baixo	58,4800	1
3923BUC2-CB	Porta fusível NH tamanho 2 ligações p/ cima/baixo	48,4600	1
3923BUC1-BD	Porta fusível NH tamanho 1 ligações p/ baixo direita	68,8300	1
3923BUC2-BD	Porta fusível NH tamanho 2 ligações p/ baixo direita	68,8300	1



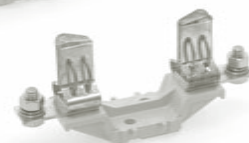
**3923BUC1-B**

Porta fusível NH tamanho 1 ligações p/ baixo

<b>bases unipolares para fusíveis NH</b>			
11BF00	Base fusível T00	4,0900	10
11BF00-I	Base fusível T00 - inox	4,5100	5
11BF1	Base fusível T1	15,6200	5
11BF2	Base fusível T2	19,9700	5
11BF2-I	Base fusível T2 - inox	22,2900	5



<b>bases neutro unipolares para fusíveis NH</b>			
11BN00	Base neutro T00	3,6600	10
11BN00-DF	Base neutro T00 - duplo furo	4,3200	10
11BN00-S	Base neutro seccionável T00	6,6200	10
11BN00-S-I	Base neutro seccionável T00 - inox	8,3200	10
11BN1	Base neutro T1	12,1300	5
11BN2	Base neutro T2	19,2800	5
11BN2-S	Base neutro seccionável T2	19,9400	5
11BN2-S-I	Base neutro seccionável T2 - inox	21,9400	5



<b>separadores para bases neutro unipolares para fusíveis NH</b>			
11ST00	Separador T00	1,1700	50
11ST2	Separador T1/T2	2,0500	25
11ST00-XL	Separador T00 XL	1,6300	25



**3923TRM-25**

Tampa com aro p/ cx de visita TRM-25

<b>tampas de visita tr</b>			
3923TRP-250	Tampa com aro p/ caixa de visita eléctrodo de terra TRP 250	26,1500	1
3923TRM-25	Tampa com aro p/ caixa de visita TRM-25	33,8800	1
3923TRM-40	Tampa com aro p/ caixa de visita TRM-40	66,2800	1



**3923TRP-250**

Tampa com aro p/ caixa de visita eléctrodo terra

# ACESSÓRIOS



**16FH-CH3**  
Chave triangular



**16FH1**  
Fechadura c/ chave p/ CAD

Referência	Designação	Preço	Uni/emb.
<b>chaves e fechaduras</b>			
16FH-CH3	Chave triangular	0,4900	20
16FH-CH5	Chave de Barra Dupla	0,4900	10
16FH-E3	Eixo triangular 11mm	0,4600	1
16FH1	Fechadura c/ chave p/ CAD	2,3600	1
16FH3	Fechadura de manípulo p/ QO	2,3900	1
16FH4	Fechadura c/ chave p/ CCA-C2CM-CCG-CCG2-CCG-V-CCA2-CCA2V	2,3600	1
16FH5	Fechadura p/ BRES	3,6100	1
16FH5-E3	Fechadura p/ BRES c/ eixo triangular	3,6100	1
16FH6	Fechadura c/ chave p/ CCG-CCG-V-CCG2-CCA2-CCA2-2V	1,5700	1
16FH7	Fechadura c/ chave p/ P100	2,3600	1
16FH8	Fechadura porta interior BRES	3,3000	1
16FHNI221X20	Fechadura Niquelada 221x20	8,0200	1
16FHNI725X35CH-C	Canhão Cilindrico Niquelado 725x35 (27,5+10) 90° esq. p/ chave	13,5800	1
16FHNI725X40TR-C-M	Canhão Cilindrico Niquelado 725x40 esq. c/ fecho triangular c/ mola	14,5400	1
16FHNI-E2	Fechadura Niquelada Canhão Europeu E2	23,7200	1
16FH-405	Fecho plástico 1/4 de volta canhão 405	9,7400	1
16FH-A22-20	Anilha adaptadora p/ fechadura 22-20	0,1100	10

<b>tampões cónicos</b>			
16TC21	Tampão cónico diam. 21	0,0900	50
16TC26	Tampão cónico diam. 26	0,1700	50
16TC32	Tampão cónico diam. 32	0,2100	50
16TC48	Tampão cónico diam. 48	0,7200	50
16TC64	Tampão cónico diam. 64	0,9700	20

<b>parafusos</b>			
16PF35X16	Embalagem de 100 parafusos 3,5x16	2,0800	1
16PF35X20	Embalagem de 100 parafusos 3,5x20	2,1600	1
16PF35X20-1	Embalagem de 50 parafusos 3,5x20	1,1800	1
16PF45X32	Embalagem de 40 parafusos 4,5x32	2,1700	1
16PF4X1/2	Embalagem de 20 parafusos 4x1/2CL	1,8500	1
16PF4X1/2-1	Embalagem de 200 parafusos 4X1/2CL	3,5600	1
16PFM4X12CS	Parafuso M4x12 cabeça de selagem	0,3500	1
16PFM4X6CS	Embalagem de 20 parafusos CS Niquelado	3,2300	1
16PFM5X12A	Embalagem de 8 parafusos M5x12A	0,3200	1
16PFM5X50PH	Embalagem de 20 parafusos M5x50PH	1,7400	1

<b>pernos espessadores</b>			
16PE8X40M6	Perno espessador sextavado 40mm	0,7700	4
16PE8X60M6	Perno espessador sextavado 60mm	1,0800	4
16PE8X100M6	Perno espessador sextavado 100mm	1,5400	4



# ARMÁRIOS PARA CENTRALIZAÇÃO DE CONTADORES | QUADROS DE COLUNA

## Preços sob consulta

### Aplicações:

Centralização de contadores de todo um edifício, ou de cada um dos seus pisos. Devendo ficar o mais próximo da origem da instalação eléctrica (de utilização), nomeadamente:

- Fora do recinto ocupado pela instalação eléctrica (de utilização);
- No vestíbulo da entrada do edifício ou em local próximo.

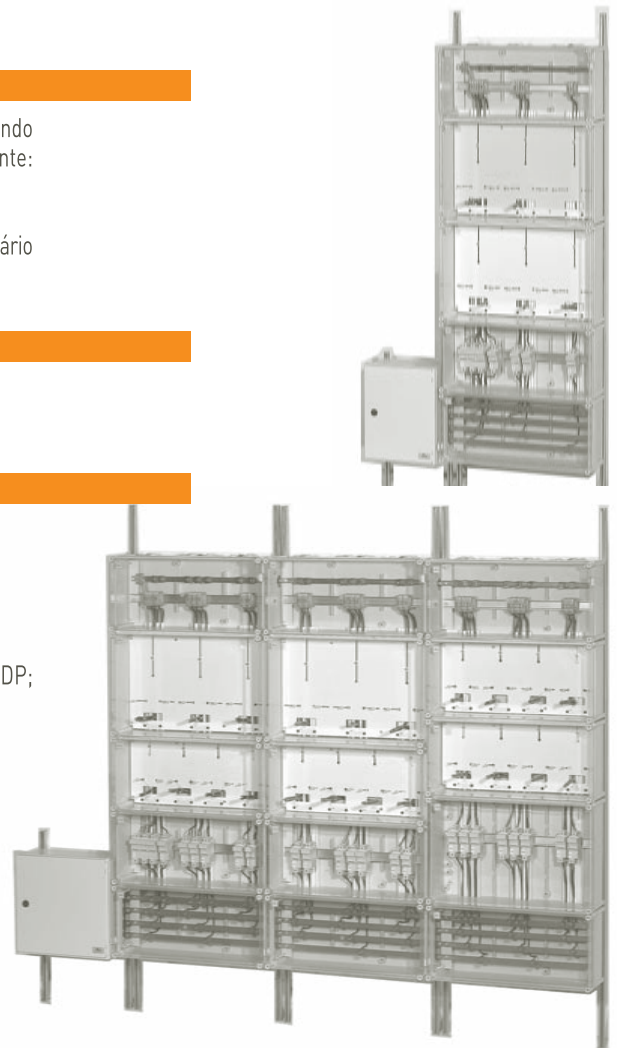
De montagem à superfície ou semi-encastada, apresenta vantagens quer para o proprietário da instalação quer para o distribuidor de energia eléctrica.

### Materiais:

Caixas de poliéster reforçado com fibra de vidro;  
Tampas em policarbonato.

### Características:

De acordo com a Norma EN 60439-3 e as RTIEBT;  
Baseado no documento normativo da EDP, DIT-C14-140/N;  
Caixas de cor cinza RAL 7035;  
Tampas em policarbonato cristal;  
Classe II de isolamento;  
Caixa de corte geral com fechadura triangular e preparada para fechadura Tipo EDP;  
Corte geral tetrapolar;  
Barramento mínimo 100mm<sup>2</sup>;  
Condutores de secção mínima 10mm<sup>2</sup>;  
Corta-circuitos fusível tamanho 22x58;  
Saídas a bornes;  
Barramento de terra na caixa de saída;  
Caixa de ligador amovível (opção);  
IP41 IK10.



### Aplicações:

Quadro alimentado em sistema trifásico, directamente por um ramal ou por um troço comum e destinado a alimentar colunas montantes e entradas de edifícios.

### Materiais:

Caixas de poliéster reforçado com fibra de vidro;

### Características:

De acordo com a norma EN 60439-3, NP 1271 (obsoleta desde 21-10-2009) e as RTIEBT;  
Classe II de isolamento;  
RAL 7035;  
Fixação à superfície ou semi-encastada;  
Caixas de protecção de saídas, equipada com bases fusíveis NH/cilíndricos;  
Caixa de barramento equipada com barramentos de cobre electrolítico;  
Caixa de corte geral, equipada com um interruptor de corte geral tetrapolar com placa de protecção;  
IP65 IK10.



# ARMÁRIOS DE CONTAGEM INDIRETA PARA BAIXA TENSÃO ESPECIAL (BTE)

## Preços sob consulta

### Aplicações:

Quadro de contagem indirecta para instalações em Baixa Tensão com potência contratada superior a 41,4KVA.

Este quadro é composto por:

- Caixa de Contagem indirecta para alojamento do contador e do modem (fornecidos pela EDP), fornecida com régua de terminais qualificada pela EDP (DMA-C17-511/N) e porta com sistema de fecho em 3 pontos preparado para canhão Perfil Europeu em uso na EDP.
- Caixa de alojamento dos TI's composta por barramentos em cobre de secção adequada às correntes envolvidas (125A, 250A e 400A).
- (Opcional) Portinhola P400 de acordo com o DMA-C62-807/N

### Materiais:

Caixas em poliéster reforçado com fibra de vidro;

### Características Gerais:

Fixação à superfície ou semi-encastada;  
Classe II de isolamento RTIEBT;  
IP65 IK10.

### Características Particulares:

#### Caixa de TI's

Porta preparada para fechadura EDP perfil redondo tipo "Ronis";

Caixa de TI's com barramentos cobre Electrolítico apoiados em isoladores.

#### Caixa de contagem:

Porta com manípulo de fecho em 3 pontos preparada para fechadura EDP canhão perfil europeu;

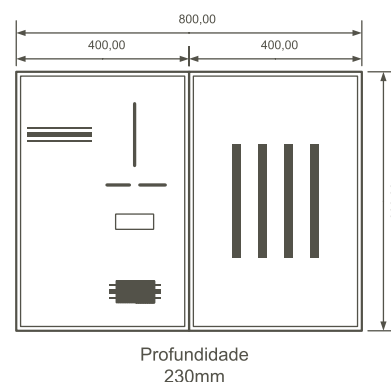
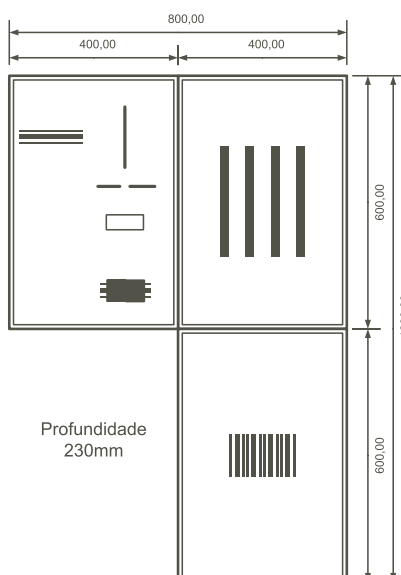
Régua de terminais de contagem (DMA-C17-511/N).

#### Portinhola de entrada:

Porta com manípulo de fecho em 3 pontos preparada para fechadura EDP canhão perfil europeu;

Portinhola de entrada conforme DMA-C62-807/N;

## Exemplos de Montagem (sob consulta outros tipos de montagens)





# FAZER BEM HOJE. E MELHOR AMANHÃ.

A AL, constituída em 9 de Abril de 1984 e alterada para Sociedade Anónima em 6 de Novembro de 1996, é uma empresa sólida com largos anos de experiência no sector eléctrico e electrónico.

Fabrica e comercializa uma vasta gama de caixas e quadros destinados a circuitos eléctricos, de água e de gás, bem como uma gama complementar de equipamentos de iluminação e telecomunicações.

A nível produtivo apresenta vários processos específicos e autónomos:

- Injecção e compressão de polímeros;
- Produção de dispositivos electrónicos.

A nível de concepção e design a AL é autónoma e concebe todos os seus produtos, pretendendo dar continuidade ao seu objectivo de "fazer bem hoje e melhor amanhã".

Para o fabrico dos seus produtos, a AL utiliza como matérias-primas PVC, ABS, Policarbonato, Poliestireno, Poliamida e Poliéster reforçado a fibra de vidro, sendo garantida a conformidade com as normas nacionais e internacionais em vigor e regulamentos de segurança.

A AL, está actualmente entre os principais

fabricantes nacionais de material eléctrico para a construção civil. No ano de 1997 e 1998 foi seleccionada como "PME Excelência" dada a qualidade geral da sua gestão e dos seus indicadores económico-financeiros. Desde 2008 é também "PME Líder".

No sentido de incrementar o negócio, a Empresa tem vindo a desenvolver esforços no mercado externo com parcerias em Espanha e Polónia, de forma a assegurar uma permanente atitude de qualidade perante os seus clientes.

Em 1998, foram realizados diversos investimentos, de onde se destaca a nova e moderna unidade industrial que emprega, actualmente, cerca de 150 trabalhadores e que se encontra vocacionada para a melhoria das condições de trabalho, para os ganhos de produtividade e optimização dos processos, bem como para a melhoria contínua dos produtos e assistência após venda.

A AL foi reconhecida com o Certificado de Qualidade nº.2000/CEP.1081 em 23 de Fevereiro de 2000, do Sistema da Qualidade pela Norma NP EN ISO 9002:1995.

Em 26 de Março de 2003, o seu Sistema de Gestão de Qualidade foi certificado pela nova

Norma NP EN ISO 9001:2000.

Desde 2005, que a AL mantém um acordo comercial/produtivo com a empresa espanhola Uriarte Safybox, o que veio alargar a gama de artigos disponíveis no mercado, bem como reforçar a sua presença no mercado mundial, estando presente em mais de 60 países.

Em 2007 numa nova perspectiva e devido às solicitações de mercado, a AL começou a disponibilizar caixas e quadros equipados, onde se destacam as centralizações de contagem, caixas de contagem para baixa tensão especial (BTE), portinholas equipadas e recentemente quadros de colunas. Devido ao crescimento desta área de negócio, a AL adquiriu em 2009 um equipamento de corte por jacto de água de última tecnologia para mecanização de invólucros, disponibilizando também este tipo de serviço aos seus clientes.

Em 27 de Julho de 2010, o Sistema de Gestão de Qualidade da AL foi certificado pela nova Norma NP EN ISO 9001:2008.





© Rua da Alemanha, Lote 6B - Apartado 218  
2431-968, Marinha Grande - Portugal

☎ Tel. +351 244 572 280  
☎ Fax. +351 244 572 290

✉ geral@al-sa.pt  
🏠 www.al-sa.pt



Válido salvo erros tipográficos